

# LELIEUR

LEVAGE TRANSPORT MANUTENTION

**GRUE MOBILE ELECTRIQUE À BRAS  
ÉLÉVATEUR  
VALLA 35E**



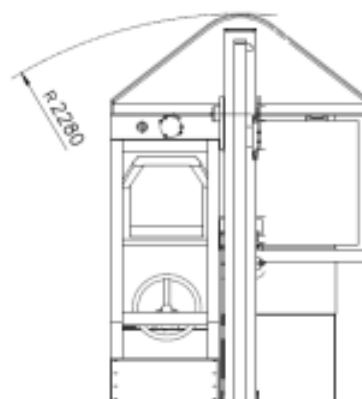
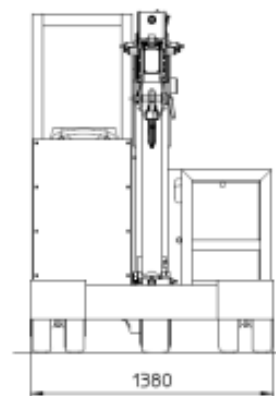
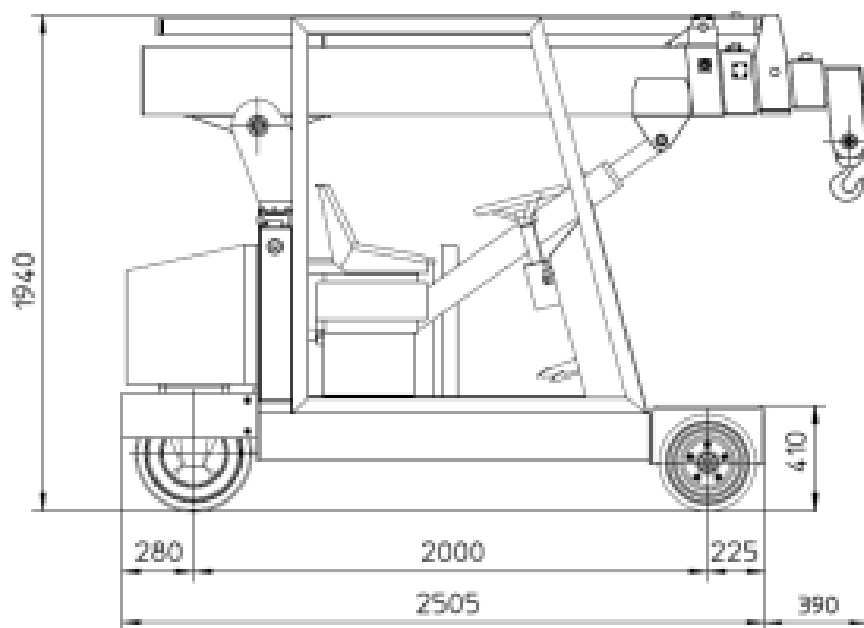
[www.lelieurlevage.fr](http://www.lelieurlevage.fr)

# LELIEUR

LEVAGE TRANSPORT MANUTENTION

**VALLA 35E**

## Dimensions



- ⇒ Capacité maximale 3,500 Kg
- ⇒ Flèche en tôle d'acier préformée et soudée de qualité, avec cinq sections télescopiques:
  - 1 fixe
  - 2 télescopiques hydrauliques
  - 2 télescopiques manuelles
- ⇒ Poids total: 2,500 Kg
- ⇒ Indicateur électronique de charge. Affichage de la charge levée, de la charge maximale autorisée, du pourcentage d'inclinaison, du rayon d'action, de l'angle, du télescope et indicateurs lumineux de fonctionnement.

3 Avenue du camp du Drap d'Or - 62340 Guînes

Contact: 03.21.35.20.60 - [contact@lelieur.fr](mailto:contact@lelieur.fr)

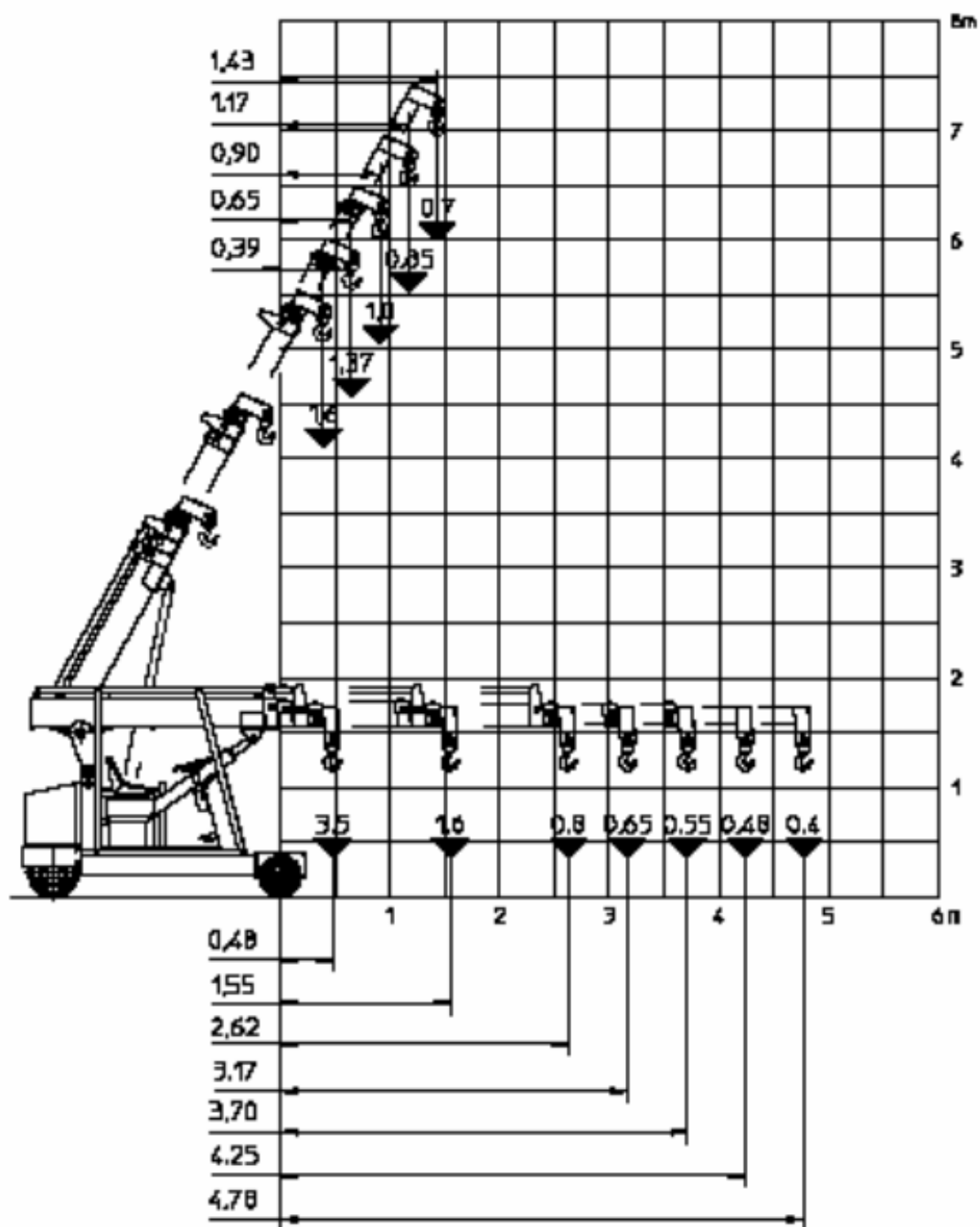
Route de la Forme 6 - 59140 Dunkerque

Contact: 03.28.20.35.35 - [contact@lelieur.fr](mailto:contact@lelieur.fr)

[www.lelieur.fr](http://www.lelieur.fr)

## Forces de levage

Flèche directe



3 Avenue du camp du Drap d'Or- 62340 Guînes

Contact: 03.21.35.20.60 - [contact@lelieur.fr](mailto:contact@lelieur.fr)

Route de la Forme 6 - 59140 Dunkerque

Contact: 03.28.20.35.35 - [contact@lelieur.fr](mailto:contact@lelieur.fr)

[www.lelieur.fr](http://www.lelieur.fr)