

LELIEUR

LEVAGE TRANSPORT MANUTENTION

PELLE SUR CHENILLES R 906

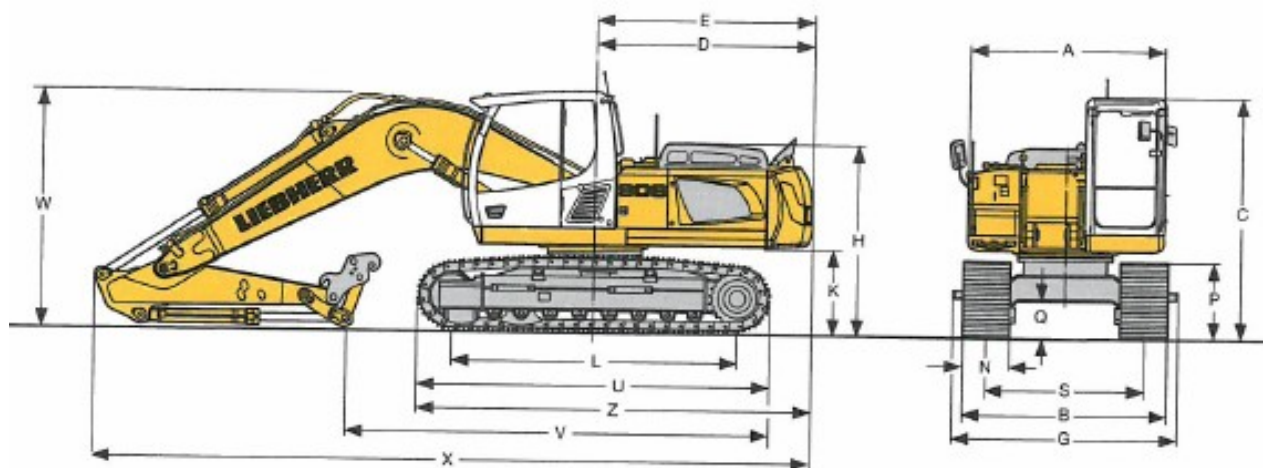


LELIEUR

LEVAGE TRANSPORT MANUTENTION

PELLE 906

DIMENSIONS



WLC mm

A	2 500
C	3 047
D	2 770
D*	2 770
E	2 790
E*	2 940
H	2 402
K	1 095
L	3 648
P	955
Q	460
S	2 380
U	4 510
Z	5 030
Z*	5 180
N	500 600 750
B	2 880 2 980 3 130
G	2 940 2 940 3 240

* Avec contrepoids lourd

E= Rayon de giration

G= Largeur avec marchepieds démontables

FLECHE MONOBLOC 5,40m

Longueur de balancier	m	3
V	mm	4 700
W	mm	3 100
X	mm	9 200

- ⇒ Marque LIEBHERR
- ⇒ Configuration: Chenilles
- ⇒ Largeur chenille: 60cm
- ⇒ Masse 22 900Kg
- ⇒ Flèche: Monobloc 5.40m
- ⇒ Balancier 3.40m
- ⇒ Rallonge 3m
- ⇒ Curage 2.50m– 2.50 m –2m
- ⇒ Benne preneuse 1m (avec rallonge)
- ⇒ Panier faucardeur 3m

3 Avenue du camp du Drap d'Or - 62340 Guînes

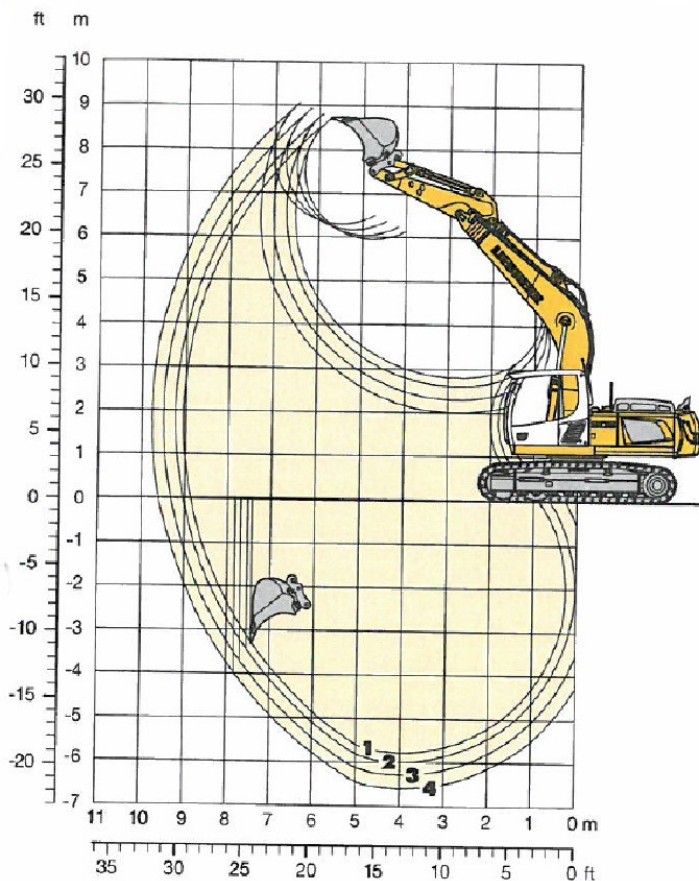
Contact: 03.21.35.20.60 - contact@lelieur.fr

Route de la Forme 6 - 59140 Dunkerque

Contact: 03.28.20.35.35 - contact@lelieur.fr

www.lelieur.fr

DIAGRAMME DE CHARGE



Débattements

avec dispositif d'attache rapide		1	2	3	4
Longueur de balancier	m	2,20	2,40	2,70	3,00
Profondeur maxi d'extraction	m	5,80	6,00	6,30	6,60
Portée maxi au sol	m	8,85	9,05	9,30	9,60
Hauteur maxi de déversement	m	5,95	6,05	6,15	6,30
Hauteur maxi à la dent	m	8,70	8,80	8,90	9,05

Forces aux dents

sans dispositif d'attache rapide		1	2	3	4
Force de pénétration ISO	kN	134	126	117	108
	t	13,7	12,8	11,9	11,0
Force de cavage ISO	kN	158	158	158	158
	t	16,1	16,1	16,1	16,1

avec dispositif d'attache rapide

Force de pénétration ISO	kN	127	121	112	104
	t	12,9	12,3	11,4	10,6
Force de cavage ISO	kN	138	138	138	138
	t	14,1	14,1	14,1	14,1

Poids en ordre de marche et pression au sol

Le poids en ordre de marche comprend la pelle de base avec la flèche monobloc de 5,40 m, le balancier de 2,20 m, le dispositif d'attache rapide 48 et le godet de 0,80 m³.

GODETS RETRO Stabilité (limitation à 75% de la charge de basculement statique conformément à la norme ISO 10567*)

Largeur de coupe mm	Capacité ISO 7451 m³	Poids kg	Châssis WLC			
			Longueur de balancier (m)			
			2,20	2,40	2,70	3,00
1 050 ¹⁾	0,80	620	□	□	□	□
1 250 ¹⁾	1,00	720	□	□	□	□
1 400 ¹⁾	1,15	780	□	□	□	□
1 400 ¹⁾	1,35	860	□	△	△	△
1 050 ²⁾	0,80	630	□	□	□	□
1 250 ²⁾	1,00	730	□	□	□	□
1 400 ²⁾	1,15	790	□	□	□	△
1 400 ²⁾	1,35	870	△	△	△	■

* Indications données à portée maximale sur une rotation de la tourelle à 360° conformément à la norme ISO 10567

¹⁾ Godet rétro sans dispositif d'attache rapide

²⁾ Godet rétro avec dispositif d'attache rapide

Autres godets rétro disponibles sur demande

Poids spécifique maxi des matériaux □ = ≤ 1,8 t/m³, △ = ≤ 1,5 t/m³, ■ = ≤ 1,2 t/m³, ▲ = non autorisé

3 Avenue du camp du Drap d'Or- 62340 Guînes

Contact: 03.21.35.20.60 - contact@lelieur.fr

Route de la Forme 6 - 59140 Dunkerque

Contact: 03.28.20.35.35 - contact@lelieur.fr

www.lelieur.fr

FORCES DE LEVAGE

Avec flèche monobloc 5.40m

Balancier 2,20 m

↑ m	Châssis	3,0 m	4,5 m	6,0 m	7,5 m	9,0 m	
9,0	NLC ⁽¹⁾ LC WLC						
7,5	NLC ⁽¹⁾ LC WLC						
6,0	NLC ⁽¹⁾ LC WLC			4,0 5,3 [*] 4,6 5,3 [*] 4,9 5,3 [*]		3,5 [*] 3,5 [*] 3,5 [*] 3,5 [*] 3,5 [*] 3,5 [*]	6,41
4,5	NLC ⁽¹⁾ LC WLC		6,1 6,8 [*] 6,8 [*] 6,8 [*] 6,8 [*] 6,8 [*]	3,8 5,8 [*] 4,4 5,8 [*] 4,7 5,8 [*]		2,8 3,6 [*] 3,2 3,6 [*] 3,4 3,6 [*]	7,19
3,0	NLC ⁽¹⁾ LC WLC	9,9 13,8 [*] 11,8 13,8 [*] 12,9 13,8 [*]	5,5 8,4 [*] 6,4 8,4 [*] 8,9 8,4 [*]	3,6 6,5 [*] 4,1 6,5 [*] 4,4 6,5 [*]	2,5 4,5 [*] 2,9 4,5 [*] 3,1 4,5 [*]	2,4 3,8 [*] 2,8 3,8 [*] 3,0 3,8 [*]	7,59
1,5	NLC ⁽¹⁾ LC WLC	6,4 [*] 6,4 [*] 6,4 [*] 6,4 [*] 6,4 [*] 6,4 [*]	4,9 9,9 [*] 5,8 9,9 [*] 6,3 9,9 [*]	3,3 6,7 [*] 3,8 6,8 [*] 4,1 6,8 [*]	2,3 4,7 [*] 2,8 4,8 [*] 3,0 4,8 [*]	2,2 4,2 [*] 2,6 4,2 [*] 2,8 4,2 [*]	7,68
0	NLC ⁽¹⁾ LC WLC	8,5 10,1 [*] 10,1 [*] 10,1 [*] 10,1 [*] 10,1 [*]	4,6 10,2 [*] 5,5 10,4 [*] 5,9 10,4 [*]	3,1 6,4 [*] 3,7 6,5 [*] 3,9 6,5 [*]		2,3 4,6 [*] 2,7 4,7 [*] 2,9 4,7 [*]	7,46
-1,5	NLC ⁽¹⁾ LC WLC	8,5 14,8 [*] 10,4 14,8 [*] 11,5 14,8 [*]	4,5 10,1 [*] 5,4 10,3 [*] 5,8 10,3 [*]	3,0 6,3 [*] 3,6 6,5 [*] 3,9 6,5 [*]		2,5 5,1 [*] 3,0 5,2 [*] 3,2 5,2 [*]	6,91
-3,0	NLC ⁽¹⁾ LC WLC	8,8 12,6 [*] 10,7 12,6 [*] 11,7 12,6 [*]	4,6 9,1 [*] 5,5 9,1 [*] 5,9 9,1 [*]			3,1 6,5 [*] 3,7 6,6 [*] 4,0 6,6 [*]	5,93
-4,5	NLC ⁽¹⁾ LC WLC	8,5 [*] 8,5 [*] 8,5 [*] 8,5 [*] 8,5 [*] 8,5 [*]				5,4 6,5 [*] 6,4 6,5 [*] 6,5 [*] 6,5 [*]	4,22

Balancier 2,40 m

↑ m	Châssis	3,0 m	4,5 m	6,0 m	7,5 m	9,0 m	
9,0	NLC ⁽¹⁾ LC WLC						
7,5	NLC ⁽¹⁾ LC WLC						
6,0	NLC ⁽¹⁾ LC WLC			4,0 5,3 [*] 4,6 5,3 [*] 4,9 5,3 [*]		3,2 [*] 3,2 [*] 3,2 [*] 3,2 [*] 3,2 [*] 3,2 [*]	6,64
4,5	NLC ⁽¹⁾ LC WLC			3,8 5,7 [*] 4,4 5,7 [*] 4,7 5,7 [*]		2,6 3,2 [*] 3,1 3,2 [*] 3,2 [*] 3,2 [*]	7,39
3,0	NLC ⁽¹⁾ LC WLC	10,1 13,0 [*] 12,1 13,0 [*] 13,0 [*] 13,0 [*]	5,5 8,1 [*] 6,5 8,1 [*] 6,9 8,1 [*]	3,6 6,4 [*] 4,1 6,4 [*] 4,4 6,4 [*]	2,5 4,8 [*] 2,9 4,9 [*] 3,1 4,9 [*]	2,3 3,4 [*] 2,7 3,4 [*] 2,9 3,4 [*]	7,78
1,5	NLC ⁽¹⁾ LC WLC	8,1 [*] 8,1 [*] 8,1 [*] 8,1 [*] 8,1 [*] 8,1 [*]	4,9 9,7 [*] 5,8 9,7 [*] 6,3 9,7 [*]	3,3 6,7 [*] 3,8 6,8 [*] 4,1 6,8 [*]	2,3 4,7 [*] 2,7 4,8 [*] 2,9 4,8 [*]	2,1 3,8 [*] 2,5 3,8 [*] 2,7 3,8 [*]	7,87
0	NLC ⁽¹⁾ LC WLC	8,4 10,2 [*] 10,2 [*] 10,2 [*] 10,2 [*] 10,2 [*]	4,6 10,2 [*] 5,5 10,4 [*] 5,9 10,4 [*]	3,1 6,4 [*] 3,6 6,5 [*] 3,9 6,5 [*]	2,2 4,6 [*] 2,6 4,7 [*] 2,8 4,7 [*]	2,2 4,4 [*] 2,6 4,5 [*] 2,8 4,5 [*]	7,66
-1,5	NLC ⁽¹⁾ LC WLC	8,5 14,4 [*] 10,4 14,4 [*] 11,4 14,4 [*]	4,5 10,1 [*] 5,4 10,3 [*] 5,8 10,3 [*]	3,0 6,3 [*] 3,6 6,5 [*] 3,8 6,4 [*]		2,4 4,9 [*] 2,8 5,0 [*] 3,0 5,0 [*]	7,12
-3,0	NLC ⁽¹⁾ LC WLC	8,7 13,1 [*] 10,6 13,1 [*] 11,6 13,1 [*]	4,5 9,2 [*] 5,4 9,2 [*] 5,9 9,2 [*]	3,0 6,4 [*] 3,6 6,5 [*] 3,9 6,5 [*]		2,9 6,1 [*] 3,5 6,2 [*] 3,7 6,2 [*]	6,17
-4,5	NLC ⁽¹⁾ LC WLC	9,1 9,3 [*] 9,3 [*] 9,3 [*] 9,3 [*] 9,3 [*]	4,8 6,5 [*] 5,7 6,5 [*] 6,2 6,5 [*]			4,8 6,4 [*] 5,6 6,4 [*] 6,1 6,4 [*]	4,56

Balancier 2,70 m

↑ m	Châssis	3,0 m	4,5 m	6,0 m	7,5 m	9,0 m	
9,0	NLC ⁽¹⁾ LC WLC						
7,5	NLC ⁽¹⁾ LC WLC						
6,0	NLC ⁽¹⁾ LC WLC			4,1 4,9 [*] 4,7 4,9 [*] 4,9 [*] 4,9 [*]		2,8 [*] 2,8 [*] 2,8 [*] 2,8 [*] 2,8 [*] 2,8 [*]	6,97
4,5	NLC ⁽¹⁾ LC WLC			3,9 5,4 [*] 4,5 5,4 [*] 4,8 5,4 [*]	2,6 3,7 [*] 3,0 3,7 [*] 3,2 3,7 [*]	2,5 2,8 [*] 2,8 [*] 2,8 [*] 2,8 [*] 2,8 [*]	7,69
3,0	NLC ⁽¹⁾ LC WLC	10,5 11,9 [*] 11,9 [*] 11,9 [*] 11,9 [*] 11,9 [*]	5,6 7,7 [*] 6,6 7,7 [*] 7,0 7,7 [*]	3,6 6,1 [*] 4,2 6,1 [*] 4,5 6,1 [*]	2,5 4,9 [*] 2,9 4,9 [*] 3,1 4,9 [*]	2,1 3,0 [*] 2,5 3,0 [*] 2,7 3,0 [*]	8,07
1,5	NLC ⁽¹⁾ LC WLC	8,9 9,9 [*] 9,9 [*] 9,9 [*] 9,9 [*] 9,9 [*]	5,0 9,4 [*] 5,9 9,4 [*] 6,4 9,4 [*]	3,3 6,7 [*] 3,9 6,8 [*] 4,1 6,8 [*]	2,3 4,7 [*] 2,7 4,8 [*] 2,9 4,8 [*]	2,0 3,3 [*] 2,4 3,3 [*] 2,6 3,3 [*]	8,15
0	NLC ⁽¹⁾ LC WLC	8,4 10,3 [*] 10,3 10,3 [*] 10,3 [*] 10,3 [*]	4,6 10,2 [*] 5,5 10,3 [*] 5,9 10,3 [*]	3,1 6,4 [*] 3,6 6,5 [*] 3,9 6,5 [*]	2,2 4,5 [*] 2,6 4,6 [*] 2,8 4,6 [*]	2,0 3,8 [*] 2,4 3,8 [*] 2,6 3,8 [*]	7,95
-1,5	NLC ⁽¹⁾ LC WLC	8,4 13,7 [*] 10,3 13,7 [*] 11,3 13,7 [*]	4,4 10,1 [*] 5,3 10,2 [*] 5,8 10,2 [*]	2,9 6,3 [*] 3,5 6,4 [*] 3,8 6,4 [*]		2,2 4,6 [*] 2,6 4,6 [*] 2,8 4,6 [*]	7,43
-3,0	NLC ⁽¹⁾ LC WLC	8,5 13,7 [*] 10,4 13,7 [*] 11,5 13,7 [*]	4,5 9,5 [*] 5,4 9,5 [*] 5,8 9,5 [*]	3,0 6,3 [*] 3,6 6,4 [*] 3,8 6,4 [*]		2,6 5,5 [*] 3,1 5,6 [*] 3,4 5,7 [*]	6,53
-4,5	NLC ⁽¹⁾ LC WLC	8,9 10,3 [*] 10,3 [*] 10,3 [*] 10,3 [*] 10,3 [*]	4,7 7,3 [*] 5,6 7,3 [*] 6,1 7,3 [*]			4,0 6,3 [*] 4,8 6,3 [*] 5,1 6,3 [*]	5,04

Balancier 3,00 m

↑ m	Châssis	3,0 m	4,5 m	6,0 m	7,5 m	9,0 m	
9,0	NLC ⁽¹⁾ LC WLC						
7,5	NLC ⁽¹⁾ LC WLC						
6,0	NLC ⁽¹⁾ LC WLC						
4,5	NLC ⁽¹⁾ LC WLC			3,9 5,1 [*] 4,5 5,1 [*] 4,8 5,1 [*]	2,6 4,2 [*] 3,0 4,2 [*] 3,2 4,2 [*]	2,3 2,5 [*] 2,5 [*] 2,5 [*] 2,5 [*] 2,5 [*]	7,99
3,0	NLC ⁽¹⁾ LC WLC	10,8 [*] 10,8 [*] 10,8 [*] 10,8 [*] 10,8 [*] 10,8 [*]	5,7 7,3 [*] 6,7 7,3 [*] 7,1 7,3 [*]	3,6 5,9 [*] 4,2 5,9 [*] 4,5 5,9 [*]	2,5 4,9 [*] 2,9 5,0 [*] 3,1 5,0 [*]	2,0 2,6 [*] 2,4 2,6 [*] 2,6 2,6 [*]	8,36
1,5	NLC ⁽¹⁾ LC WLC	9,1 12,0 [*] 11,0 12,0 [*] 12,0 [*] 12,0 [*]	5,1 9,0 [*] 6,0 9,0 [*] 6,4 9,0 [*]	3,3 6,7 [*] 3,9 6,7 [*] 4,2 6,7 [*]	2,3 4,7 [*] 2,7 4,8 [*] 2,9 4,8 [*]	1,9 2,8 [*] 2,2 2,8 [*] 2,4 2,8 [*]	8,44
0	NLC ⁽¹⁾ LC WLC	8,4 10,5 [*] 10,3 10,5 [*] 10,5 [*] 10,5 [*]	4,6 10,2 [*] 5,5 10,2 [*] 5,9 10,2 [*]	3,0 6,4 [*] 3,6 6,5 [*] 3,9 6,5 [*]	2,2 4,5 [*] 2,6 4,6 [*] 2,8 4,6 [*]	1,9 3,3 [*] 2,2 3,3 [*] 2,4 3,3 [*]	8,24
-1,5	NLC ⁽¹⁾ LC WLC	8,3 13,1 [*] 10,2 13,1 [*] 11,2 13,1 [*]	4,4 10,0 [*] 5,3 10,2 [*] 5,7 10,2 [*]	2,9 6,2 [*] 3,5 6,4 [*] 3,8 6,4 [*]	2,1 4,5 [*] 2,5 4,5 [*] 2,7 4,5 [*]	2,0 4,1 [*] 2,4 4,1 [*] 2,6 4,1 [*]	7,74
-3,0	NLC ⁽¹⁾ LC WLC	8,4 14,2 [*] 10,3 14,2 [*] 11,3 14,2 [*]	4,4 9,7 [*] 5,3 9,7 [*] 5,7 9,7 [*]	2,9 6,2 [*] 3,5 6,3 [*] 3,7 6,4 [*]		2,4 5,1 [*] 2,9 5,2 [*] 3,1 5,2 [*]	6,89
-4,5	NLC ⁽¹⁾ LC WLC	8,8 11,2 [*] 10,7 11,2 [*] 11,2 [*] 11,2 [*]	4,6 7,8 [*] 5,5 7,8 [*] 5,9 7,8 [*]			3,5 6,1 [*] 4,1 6,1 [*] 4,4 6,1 [*]	5,49



Hauteur



Rotation de 360°



Dans l'axe



Portée maxi.

* Limitée par l'hydraulique

FORCES DE LEVAGE

Avec flèche monobloc 5.40m et contrepoids lourd

Balancier 2,20 m

↓	m	Châssis	3,0 m	4,5 m	6,0 m	7,5 m	9,0 m	m
9,0	NLC ⁽¹⁾							
	LC							
	WLC							
7,5	NLC ⁽¹⁾							
	LC							
	WLC							
6,0	NLC ⁽¹⁾				4,6	5,3		
	LC				5,2	5,3		
	WLC				5,3	5,3		6,41
4,5	NLC ⁽¹⁾			6,8	6,8			
	LC			6,8	6,8			
	WLC			6,8	6,8			7,19
3,0	NLC ⁽¹⁾	11,3	13,8	6,3	8,4	4,1	6,5	
	LC	13,5	13,8	7,3	8,4	4,7	6,5	
	WLC	13,8	13,8	7,8	8,4	5,0	6,5	7,59
1,5	NLC ⁽¹⁾	6,4	6,4	5,7	9,9	3,8	7,3	
	LC	6,4	6,4	6,7	9,9	4,2	7,3	
	WLC	6,4	6,4	7,2	9,9	4,8	7,3	7,68
0	NLC ⁽¹⁾	9,9	10,1	5,4	10,5	3,6	7,2	
	LC	10,1	10,1	6,4	10,5	4,3	7,3	
	WLC	10,1	10,1	6,8	10,5	4,6	7,4	7,46
-1,5	NLC ⁽¹⁾	10,0	14,8	5,3	10,3	3,6	7,1	
	LC	12,1	14,8	6,3	10,3	4,2	7,3	
	WLC	13,2	14,8	6,8	10,3	4,5	7,3	6,91
-3,0	NLC ⁽¹⁾	10,2	12,6	5,4	9,1			
	LC	12,3	12,6	6,4	9,1			
	WLC	12,6	12,6	6,9	9,1			5,93
-4,5	NLC ⁽¹⁾	8,5	8,5					
	LC	8,5	8,5					
	WLC	8,5	8,5					4,22

Balancier 2,40 m

↓	m	Châssis	3,0 m	4,5 m	6,0 m	7,5 m	9,0 m	m
9,0	NLC ⁽¹⁾							
	LC							
	WLC							
7,5	NLC ⁽¹⁾							
	LC							
	WLC							
6,0	NLC ⁽¹⁾				4,6	5,3		
	LC				5,2	5,3		
	WLC				5,3	5,3		3,2
4,5	NLC ⁽¹⁾				4,4	5,7		3,2
	LC				5,0	5,7		3,2
	WLC				5,3	5,7		7,39
3,0	NLC ⁽¹⁾	11,6	13,0	6,4	8,1	4,1	6,4	
	LC	13,0	13,0	7,3	8,1	4,7	6,4	
	WLC	13,0	13,0	7,8	8,1	5,1	6,4	7,78
1,5	NLC ⁽¹⁾	8,1	8,1	5,7	9,7	3,8	7,1	
	LC	8,1	8,1	6,7	9,7	4,5	7,1	
	WLC	8,1	8,1	7,2	9,7	4,8	7,1	7,87
0	NLC ⁽¹⁾	9,9	10,2	5,4	10,5	3,6	7,2	
	LC	10,2	10,2	6,3	10,5	4,2	7,3	
	WLC	10,2	10,2	6,8	10,5	4,5	7,3	7,66
-1,5	NLC ⁽¹⁾	9,9	14,4	5,3	10,3	3,5	7,1	
	LC	12,0	14,4	6,2	10,3	4,1	7,2	
	WLC	13,1	14,4	6,7	10,3	4,4	7,2	7,12
-3,0	NLC ⁽¹⁾	10,1	13,1	5,4	9,2	3,6	6,7	
	LC	12,2	13,1	6,3	9,2	4,2	6,7	
	WLC	13,1	13,1	6,8	9,2	4,5	6,7	6,17
-4,5	NLC ⁽¹⁾	9,3	9,3	5,7	6,5			
	LC	9,3	9,3	6,5	6,5			
	WLC	9,3	9,3	6,5	6,5			4,56

Balancier 2,70 m

↓	m	Châssis	3,0 m	4,5 m	6,0 m	7,5 m	9,0 m	m
9,0	NLC ⁽¹⁾							
	LC							
	WLC							
7,5	NLC ⁽¹⁾							
	LC							
	WLC							
6,0	NLC ⁽¹⁾				4,6	4,9		
	LC				4,9	4,9		
	WLC				4,9	4,9		6,97
4,5	NLC ⁽¹⁾				4,4	5,4	3,0	3,7
	LC				5,1	5,4	3,5	3,7
	WLC				5,4	5,4	3,7	7,69
3,0	NLC ⁽¹⁾	11,9	11,9	6,4	7,7	4,2	6,1	
	LC	11,9	11,9	7,4	7,7	4,8	6,1	
	WLC	11,9	11,9	7,7	7,7	5,1	6,1	8,07
1,5	NLC ⁽¹⁾	9,9	9,9	5,8	9,4	3,9	6,9	
	LC	9,9	9,9	6,8	9,4	4,5	6,9	
	WLC	9,9	9,9	7,3	9,4	4,8	6,9	8,15
0	NLC ⁽¹⁾	9,9	10,3	5,4	10,3	3,6	7,2	
	LC	10,3	10,3	6,4	10,3	4,2	7,3	
	WLC	10,3	10,3	6,8	10,3	4,5	7,3	7,95
-1,5	NLC ⁽¹⁾	9,8	13,7	5,3	10,4	3,5	7,1	
	LC	11,9	13,7	6,2	10,4	4,1	7,2	
	WLC	13,0	13,7	6,7	10,4	4,4	7,2	7,43
-3,0	NLC ⁽¹⁾	10,0	13,7	5,3	9,5	3,5	6,9	
	LC	12,1	13,7	6,2	9,5	4,1	6,9	
	WLC	13,2	13,7	6,7	9,5	4,4	6,9	6,53
-4,5	NLC ⁽¹⁾	10,3	10,3	5,5	7,3			
	LC	10,3	10,3	6,5	7,3			
	WLC	10,3	10,3	7,0	7,3			5,04

Balancier 3,00 m

↓	m	Châssis	3,0 m	4,5 m	6,0 m	7,5 m	9,0 m	m
9,0	NLC ⁽¹⁾							
	LC							
	WLC							
7,5	NLC ⁽¹⁾							
	LC							
	WLC							2,7
6,0	NLC ⁽¹⁾							2,7
	LC							2,7
	WLC							6,17
4,5	NLC ⁽¹⁾				4,5	5,1	3,0	4,2
	LC				5,1	5,1	3,5	4,2
	WLC				5,1	5,1	3,7	4,2
3,0	NLC ⁽¹⁾	10,8	10,8	6,5	7,3	4,2	5,9	2,9
	LC	10,8	10,8	7,3	7,3	4,8	5,9	3,4
	WLC	10,8	10,8	7,3	7,3	5,1	5,9	3,6
1,5	NLC ⁽¹⁾	10,5	12,0	5,9	9,0	3,9	6,7	2,7
	LC	12,0	12,0	6,8	9,0	4,5	6,7	3,2
	WLC	12,0	12,0	7,3	9,0	4,8	6,7	3,4
0	NLC ⁽¹⁾	9,9	10,5	5,4	10,2	3,6	7,2	2,6
	LC	10,5	10,5	6,4	10,2	4,2	7,3	3,0
	WLC	10,5	10,5	6,9	10,2	4,5	7,3	3,3
-1,5	NLC ⁽¹⁾	9,7	13,1	5,2	10,4	3,5	7,0	2,5
	LC	11,8	13,1	6,2	10,4	4,1	7,2	3,0
	WLC	12,9	13,1	6,6	10,4	4,4	7,2	3,2
-3,0	NLC ⁽¹⁾	9,9	14,2	5,2	9,7	3,5	7,0	
	LC	11,9	14,2	6,2	9,7	4,1	7,1	
	WLC	13,0	14,2	6,6	9,7	4,4	7,1	
-4,5	NLC ⁽¹⁾	10,2	11,2	5,4	7,8			
	LC	11,2	11,2	6,4	7,8			
	WLC	11,2	11,2	6,8	7,8			5,49



Hauteur



Rotation de 360°



Dans l'axe



Portée maxi.

* Limitée par l'hydraulique