

LELIEUR

LEVAGE TRANSPORT MANUTENTION

BRAS DE GRUE

B - 58

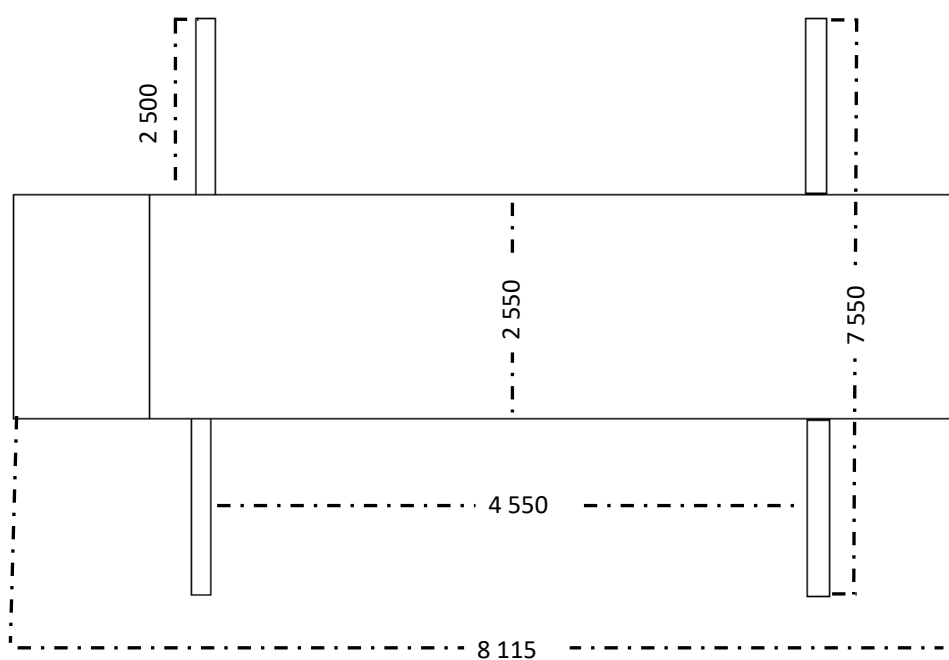
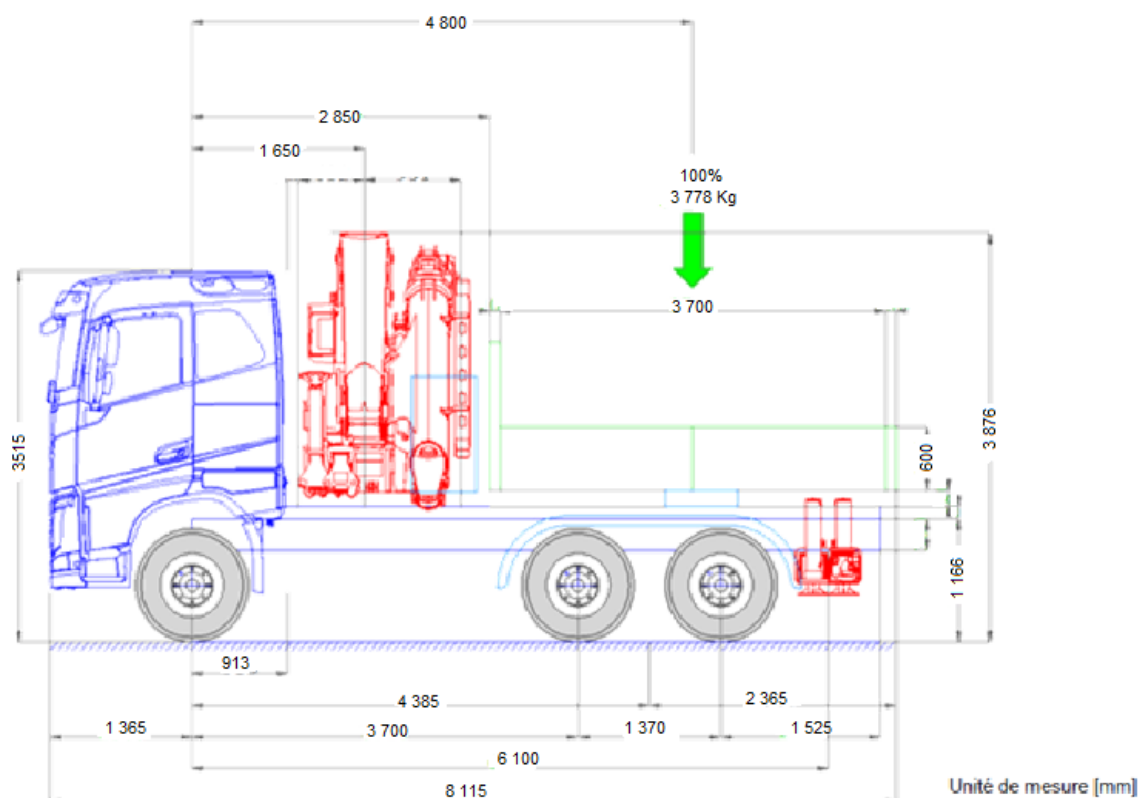


LELIEUR

LEVAGE TRANSPORT MANUTENTION

BRAS DE GRUE B-58

Dimensions



3 Avenue du camp du Drap d'Or-62340 Guînes

Contact: 03.21.35.20.60—contact@lelieur.fr

Route de la Forme 6—59140 Dunkerque

Contact: 03.28.20.35.35—contact@lelieur.fr

www.lelieur.fr

Caractéristiques

		B58
Tracteur		VOLVO FH650
Bras		PALFINGER
Type de bras		PK 58,002 TEC 7E 20°/20°
Flèche	m	16,5
Plateau	m	4 X 2,55
Longueur totale	m	8,115
Hauteur plancher position route	m	1,45
Hauteur plancher position basse	m	1,37
Hauteur grue position route	m	3,88
Hauteur grue position basse		4,05
Hauteur cabine	m	3,52
Poids total autorisé en charge PTAC	Kg	26 000
Poids à vide véhicule	Kg	22 223
Charge utile	Kg	3 778
Poids total roulant autorisé PTRAC	Kg	40 150
Plaques de répartition	cm	60x60x5

ACCESOIRES	
Treuil	✓
Jib	✓
Remorque	✓
Semi remorque	✓
Benne preneuse	✓
Grappin bois	✓

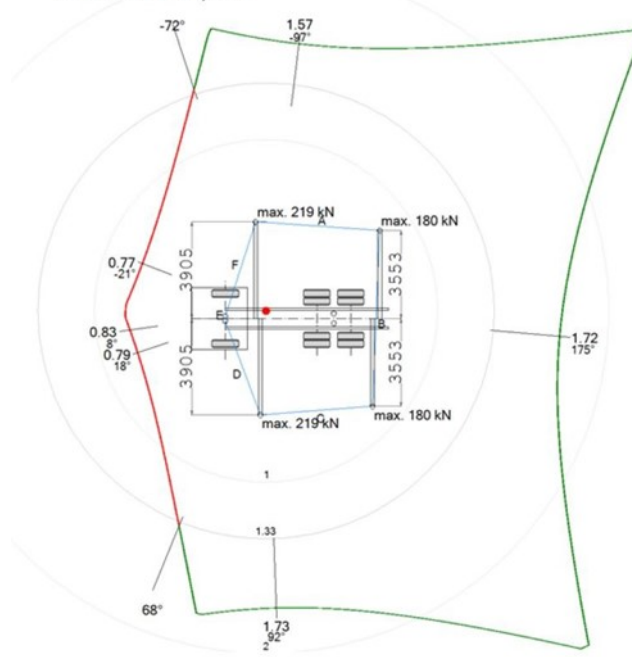
LELIEUR

LEVAGE TRANSPORT MANUTENTION

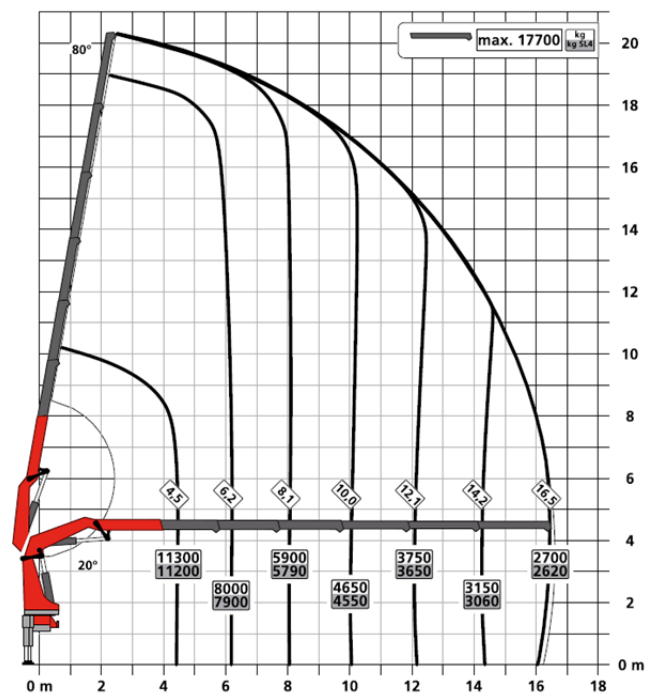
BRAS DE GRUE B58

Diagrammes

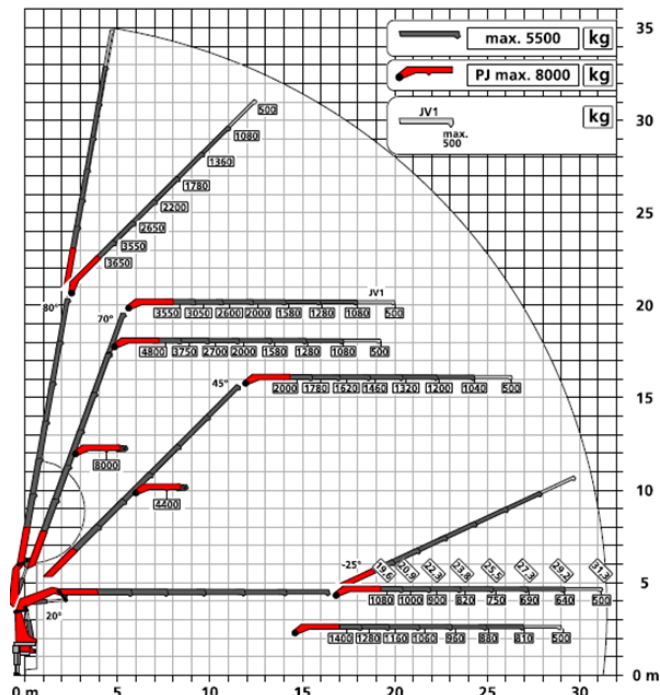
PK 58.002 TEC 7 E 20°/20°
LKW R3XH STZY, SL4



Abaques bras auxiliaire (sans fléchette)



Abaques bras auxiliaire (avec fléchette)



3 Avenue du camp du Drap d'Or-62340 Guînes

Contact: 03.21.35.20.60—contact@lelieur.fr

Route de la Forme 6—59140 Dunkerque

Contact: 03.28.20.35.35—contact@lelieur.fr

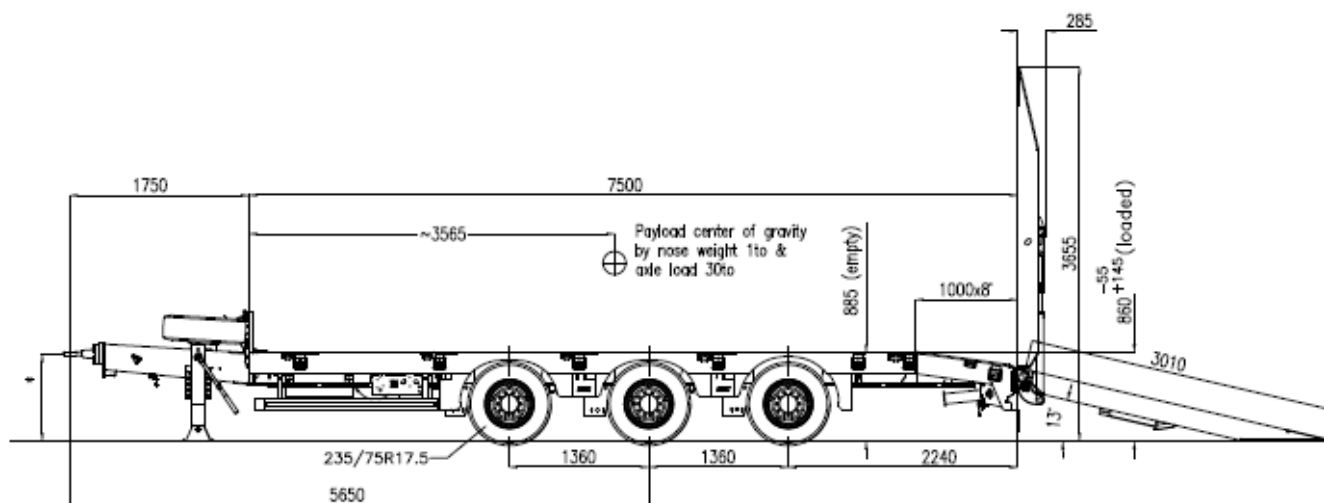
www.lelieur.fr

LELIEUR

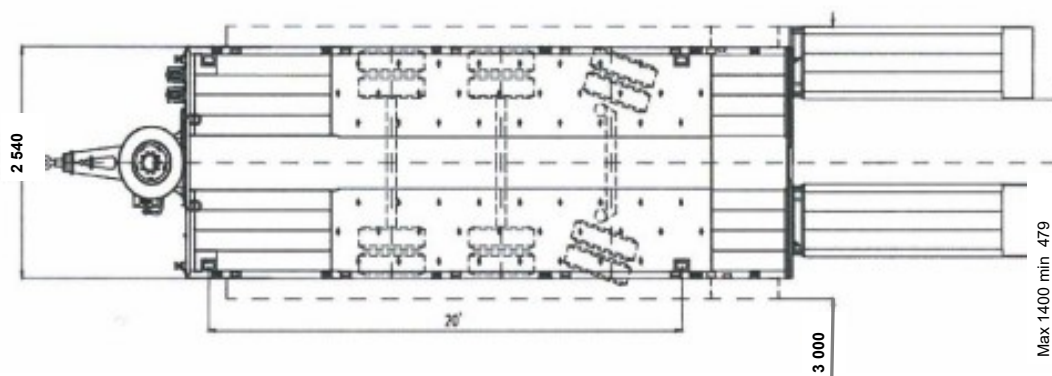
LEVAGE TRANSPORT MANUTENTION

BRAS DE GRUE B58

Semi-remorque



Garde au sol Min 200 Max 400

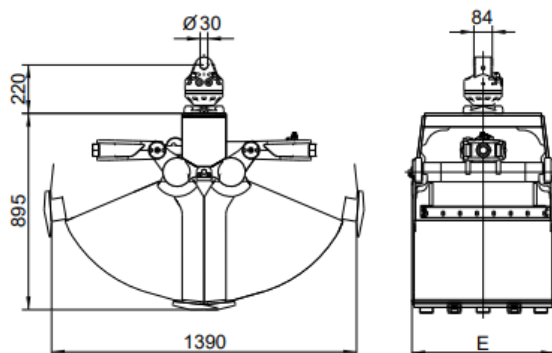


LELIEUR

LEVAGE TRANSPORT MANUTENTION

BRAS DE GRUE B58

Benne preneuse



Type	Contenance (litres)	Largueur E (mm)	Ouverture (mm)	Nombre de dents	Poids (Kg)	Force de fermeture	Capacité (Kg)
KM 604-450	450	800	1390	9	275	20	3000

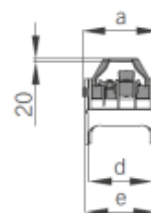
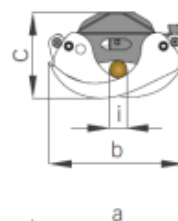
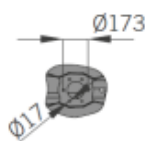
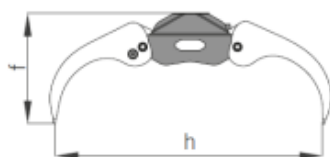
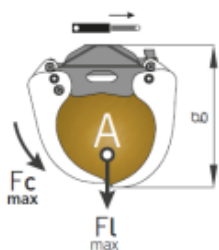


LELIEUR

LEVAGE TRANSPORT MANUTENTION

BRAS DE GRUE B58

Grappin à bois



a [mm] 470

b [mm] 930

c [mm] 570

d [mm] 390

e [mm] 440

f [mm] 800

g [mm] 920

h [mm] 1570

i [mm] 100

Gripping area [m²] 0,36

Load capacity [kg] 4000

max. operat. pressure [MPa] 25

Gripping force [kN] 13,1

Dead weight without rotator [kg] 180

