

LELIEUR

LEVAGE TRANSPORT MANUTENTION

BRAS DE GRUE B 56

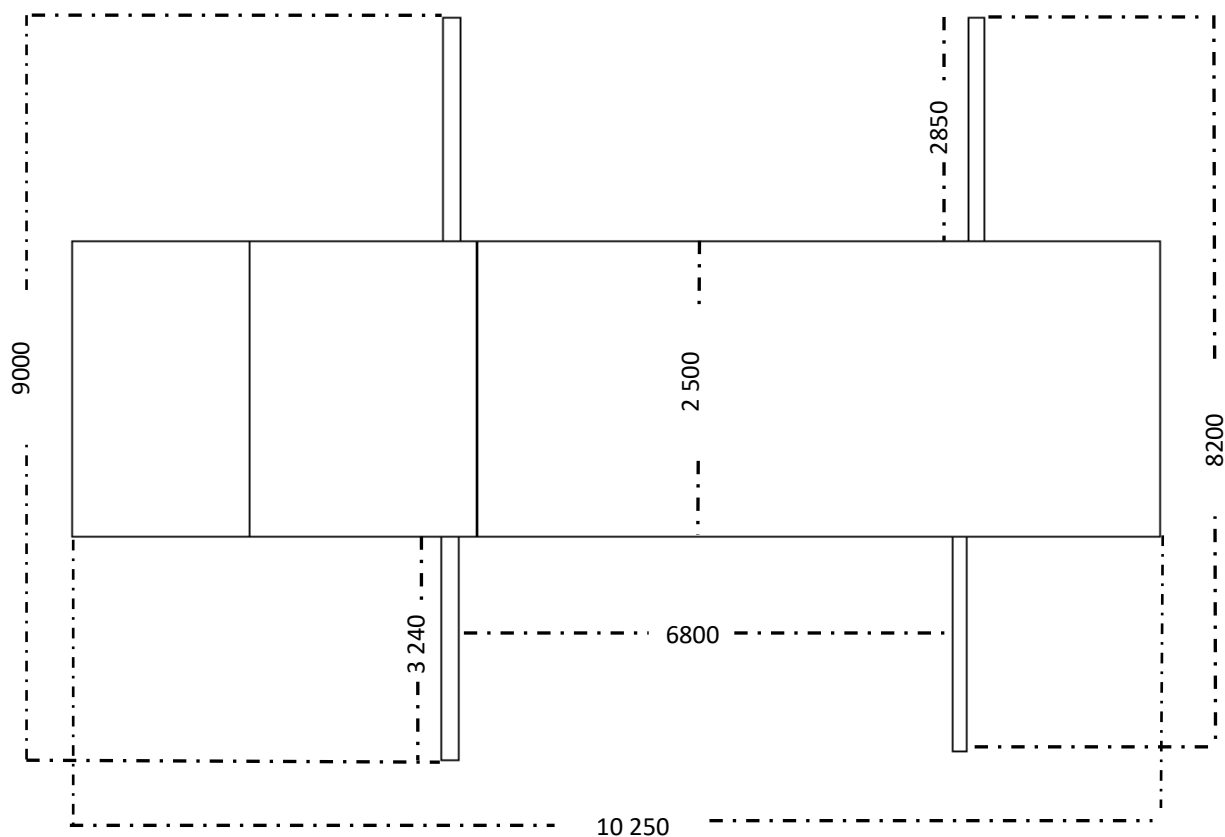
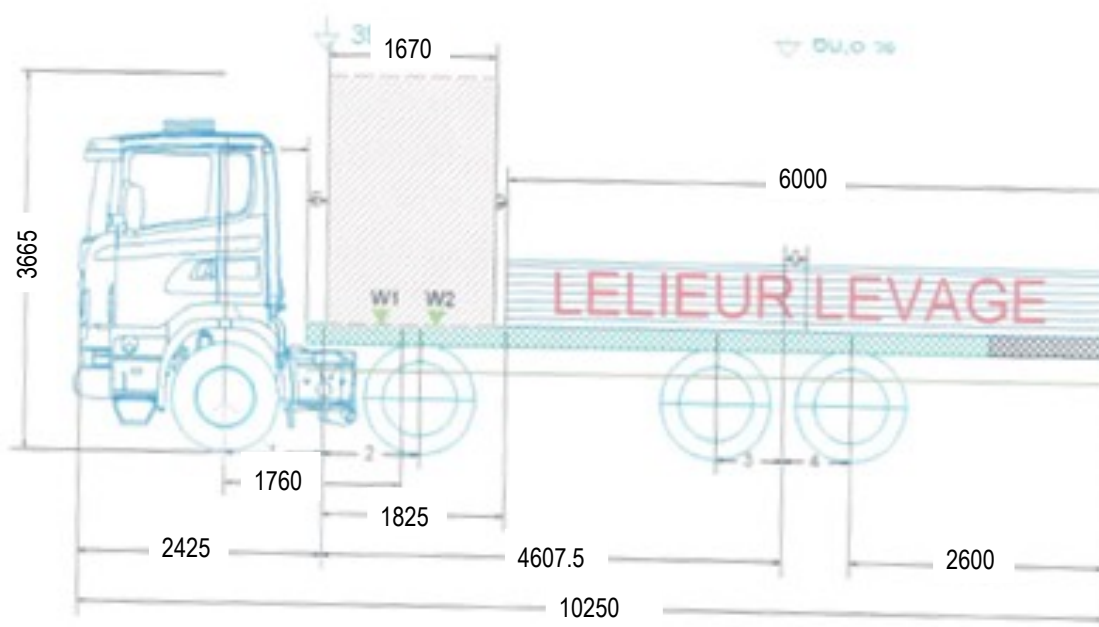


LELIEUR

LEVAGE TRANSPORT MANUTENTION

BRAS DE GRUE B56

Dimensions



3 Avenue du camp du Drap d'Or-62340 Guînes

Contact: 03.21.35.20.60—contact@lelieur.fr

Route de la Forme 6—59140 Dunkerque

Contact: 03.28.20.35.35—contact@lelieur.fr

www.lelieur.fr

LELIEUR

LEVAGE TRANSPORT MANUTENTION

BRAS DE GRUE B56**Caractéristiques**

		B56
Tracteur		SCANIA
Bras		FASSI
Type bras		F560 AXP 28
Flèche	m	20,3
Plateau	m	6 X 2
Longueur totale	m	10,25
Hauteur plancher position route	m	1,32
Hauteur plancher position basse	m	1,22
Hauteur grue position route	m	3,8
Poids total autorisé en charge PTAC	Kg	32 150
Poids à vide véhicule	Kg	22 440
Charge utile	Kg	9 710
Poids total roulant autorisé PTR (Avec remorque)	Kg	35 650
Plaques de répartition	cm	50X50X5

ACCESSOIRES

Treuil



3 Avenue du camp du Drap d'Or-62340 Guînes

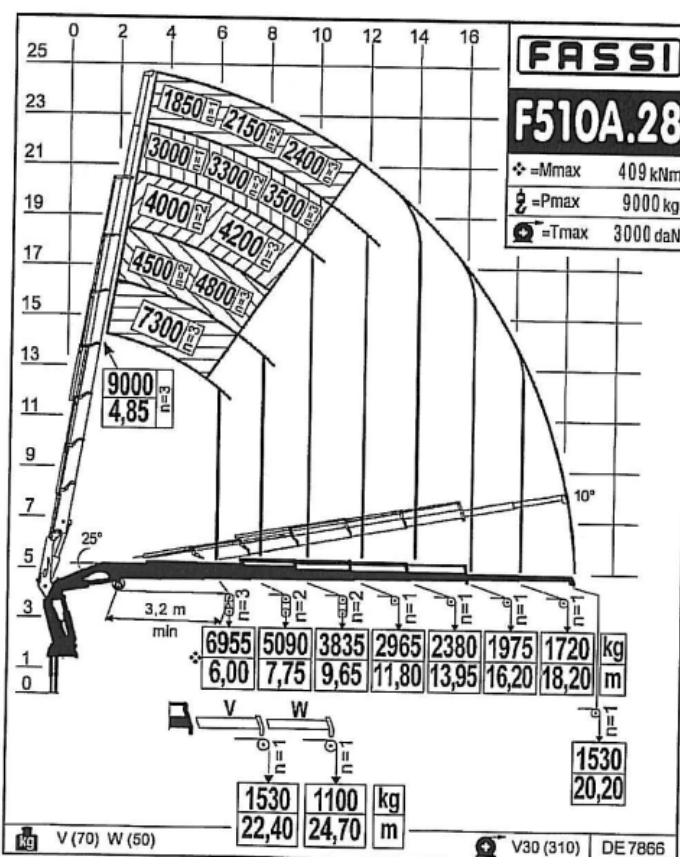
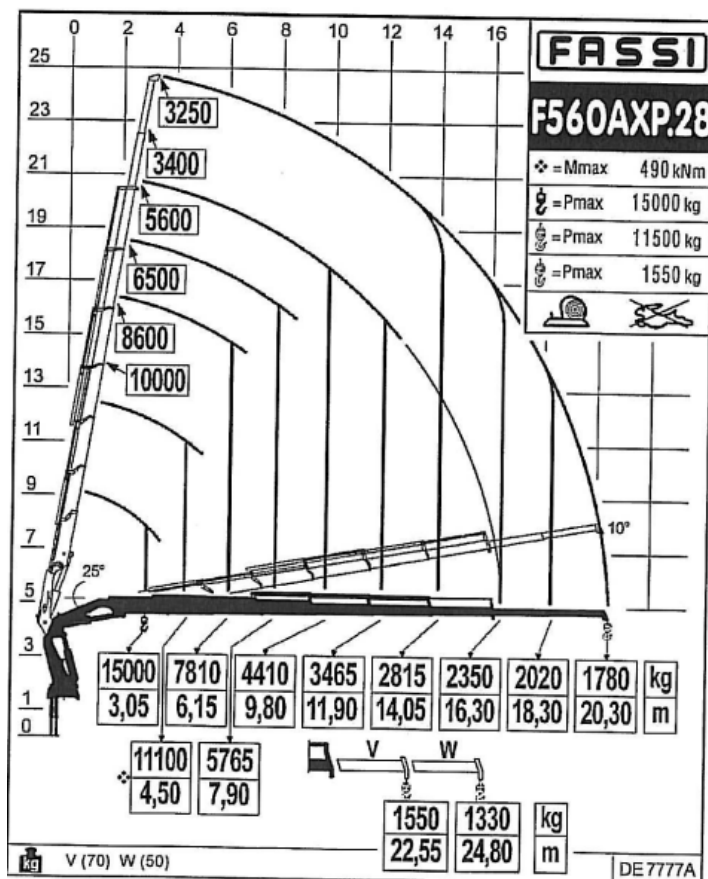
Contact: 03.21.35.20.60—contact@lelieur.fr

Route de la Forme 6—59140 Dunkerque

Contact: 03.28.20.35.35—contact@lelieur.fr

www.lelieur.fr

Diagrammes



3 Avenue du camp du Drap d'Or-62340 Guînes

Contact: 03.21.35.20.60—contact@lelieur.fr

Route de la Forme 6—59140 Dunkerque

Contact: 03.28.20.35.35—contact@lelieur.fr

www.lelieur.fr