

LELIEUR

LEVAGE TRANSPORT MANUTENTION

BRAS DE GRUE B 36

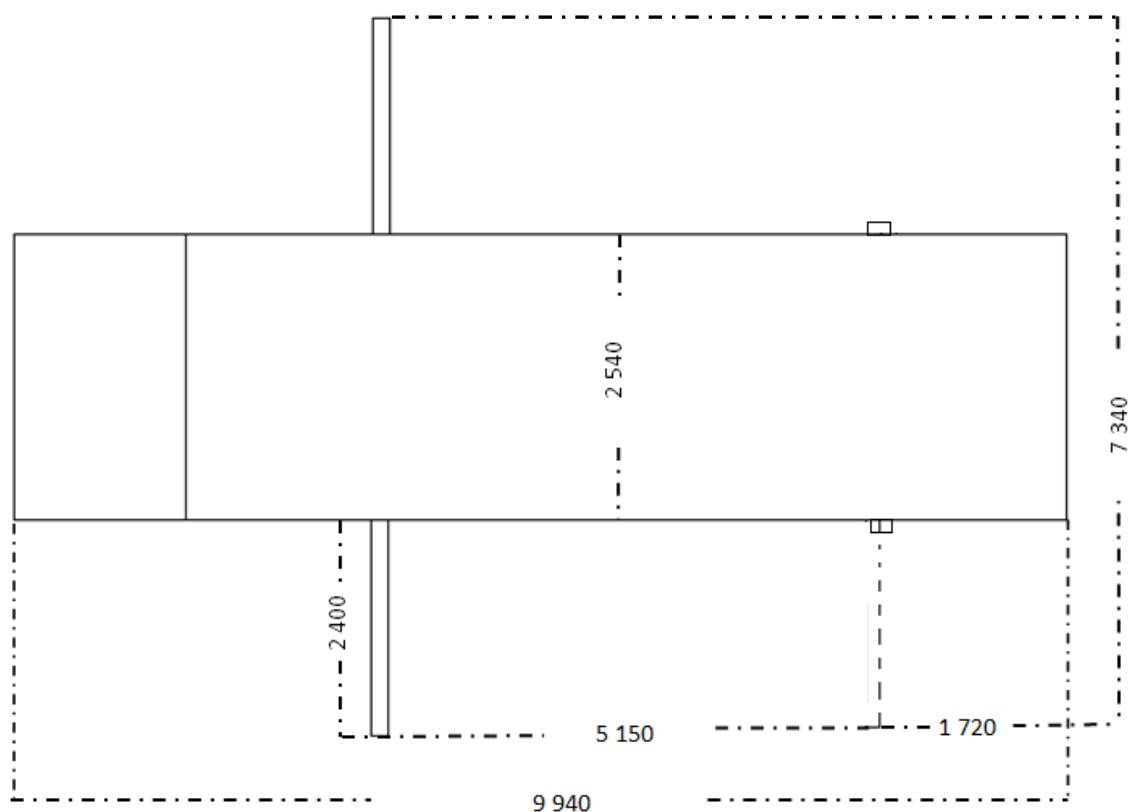
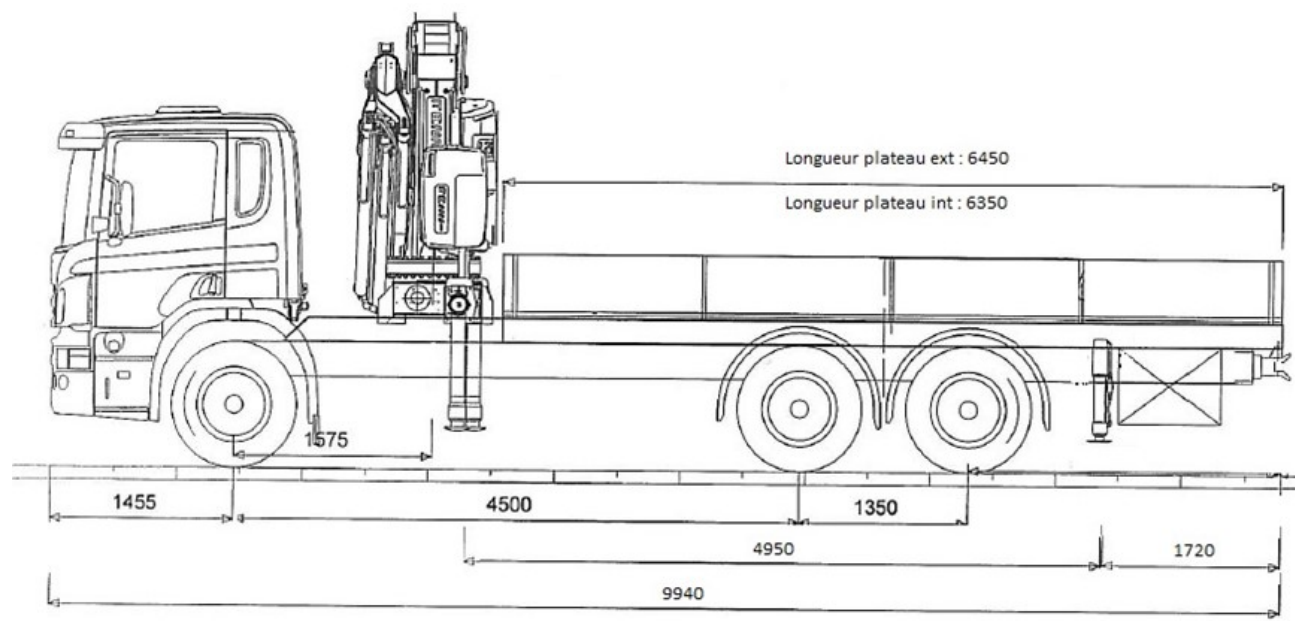


LELIEUR

LEVAGE TRANSPORT MANUTENTION

BRAS DE GRUE B36

Dimensions



3 Avenue du camp du Drap d'Or-62340 Guînes

Contact: 03.21.35.20.60—contact@lelieur.fr

Route de la Forme 6—59140 Dunkerque

Contact: 03.28.20.35.35—contact@lelieur.fr

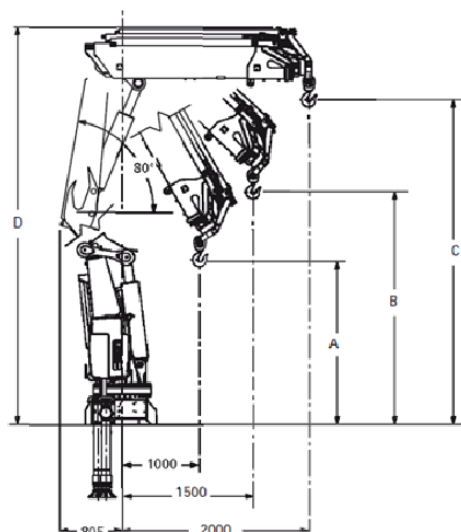
www.lelieur.fr

Caractéristiques

| | | B36 |
|---|----|-------------------|
| Tracteur | | SCANIA |
| Bras | | FASSI |
| Type de bras | | F365 RA e-dynamic |
| Flèche | m | 16,7 |
| Plateau | m | 6,3 X 2,5 |
| Longueur totale | m | 9,94 |
| Hauteur plancher position route | m | 1,27 |
| Hauteur plancher position basse | m | 1,2 |
| Hauteur grue position route | m | 3,6 |
| Poids total autorisé en charge PTAC | Kg | 26 150 |
| Poids à vide véhicule | Kg | 17 004 |
| Charge utile | Kg | 9 146 |
| Poids total roulant autorisé PTR (Avec remorque) | Kg | 44 150 |
| Plaques de répartition | cm | 40x40x4 |

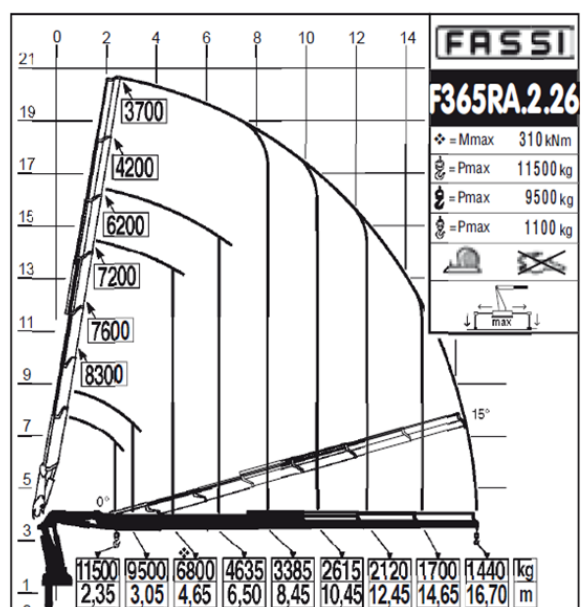
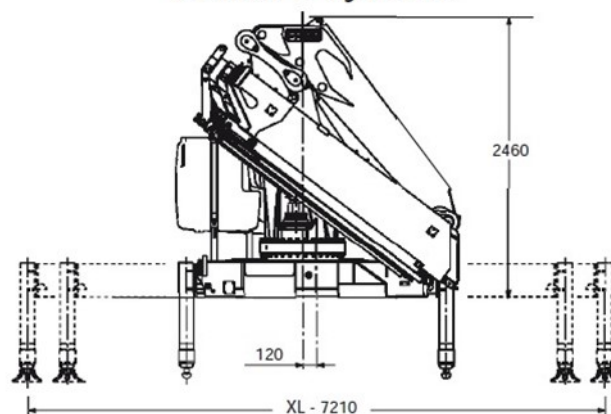
| ACCESSORIES | |
|--------------------|---|
| Jib | ✓ |
| Semi -remorque | ✓ |

F365RA e-dynamic



| | A | B | C | D |
|-------------|------|------|------|------|
| F365RA.2.26 | 1930 | 2225 | 2705 | 5185 |

F365RA e-dynamic



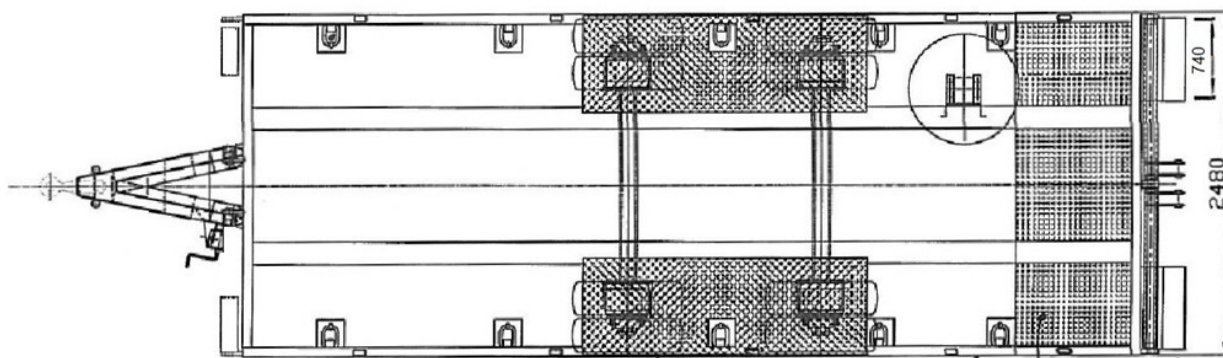
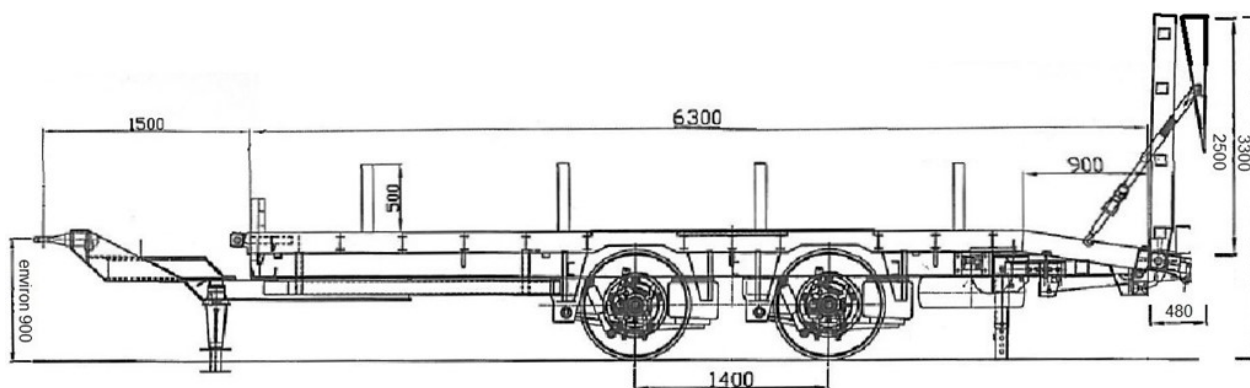
3 Avenue du camp du Drap d'Or-62340 Guînes

Contact: 03.21.35.20.60—contact@lelieur.fr

Route de la Forme 6—59140 Dunkerque

Contact: 03.28.20.35.35—contact@lelieur.fr

Semi Remorque



| | |
|--------------------------------|-----------|
| Hauteur plancher | 0.95 m |
| Poids total autorisé en charge | 19 000 Kg |
| Charge utile | 13 470 Kg |
| Poids à vide | 5 530 Kg |